

# Astarò

13 opere scultoree  
di Agnese Cammelli

battute all'asta  
da Pierpaolo Bertocchi



## ***Mudra***

15x15x35 cm

Base d'asta: 19€



## ***Diagnosi Cina 1900***

44x6x12cm

Base d'asta: 36,5€



## ***Tracce***

46x18cm  
Base d'asta: 30€



## ***Tulipani***

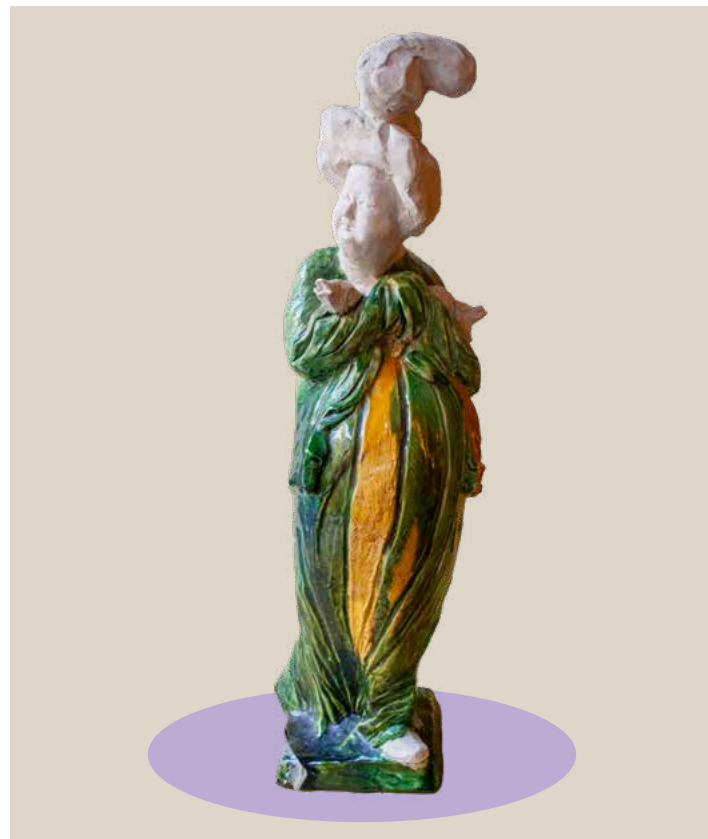
33x18cm  
Base d'asta: 12€



## ***Leviatano***

54x10x21cm

Base d'asta: 39,5€



## ***Qiu Jin***

16x21x55cm

Base d'asta: 32,6€



## ***Genesi***

41x31cm

Base d'asta: 22€



## ***Movimento 8***

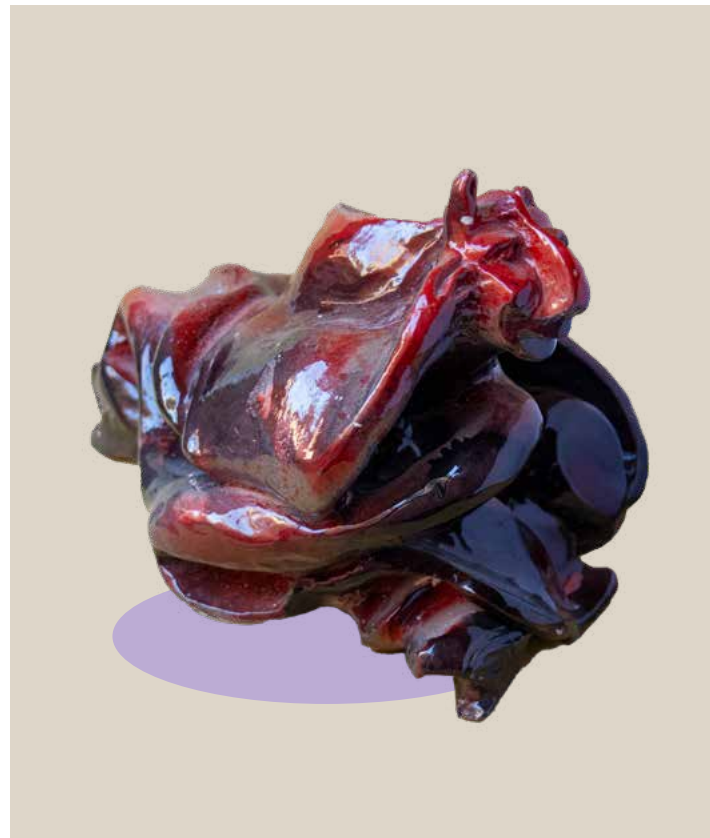
20x20x13cm

Base d'asta: 8€



## ***Inge***

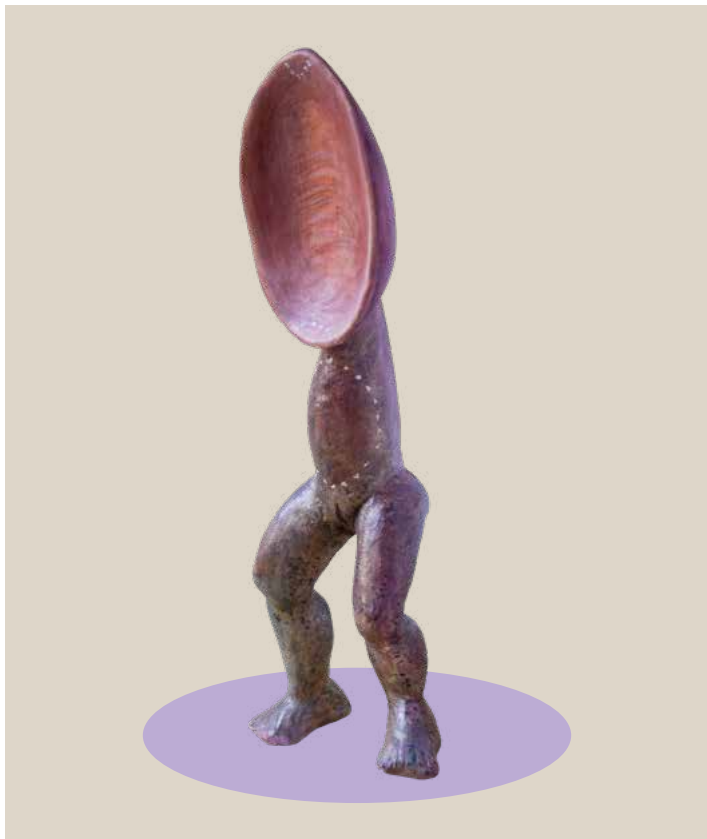
30x10x30cm  
Base d'asta: 33€



## ***Liver***

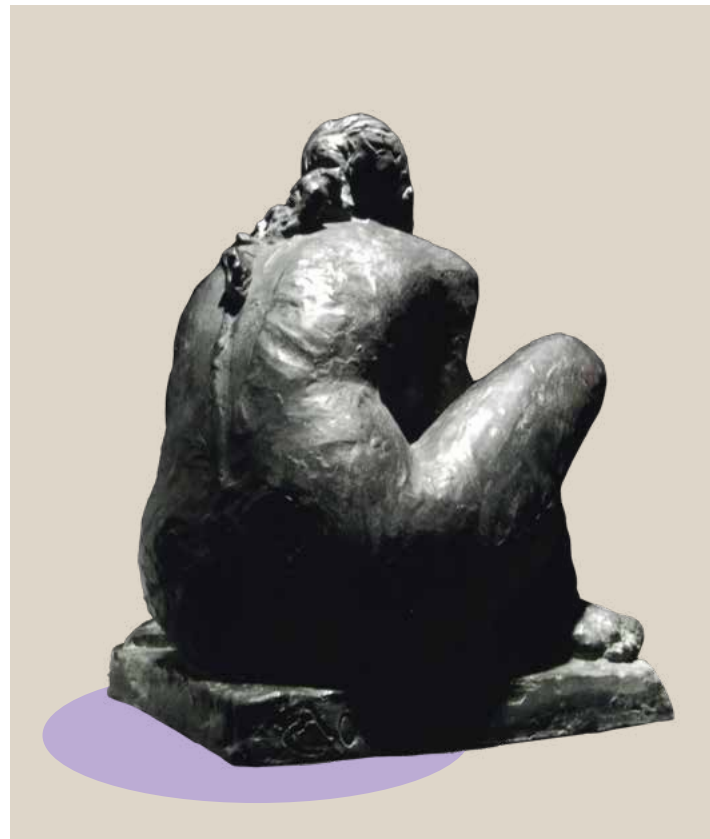
26x19x20cm  
Base d'asta: 24,4€





## ***Antenna***

8x8x31cm  
Base d'asta: 9€



## ***Fuoco***

21x21x36cm  
Base d'asta: 47€



**2024**

33x6x12cm

Base d'asta: 41,5€

**Sabato 3 febbraio**

ore 21:00

---

*Presso gli spazi di*

MAS – Magazzino

Arti Sceniche

[www.magazzinoarti  
sceniche.com](http://www.magazzinoarti<br/>sceniche.com)

Opere di

**Agnese Cammelli**

agnesecamm

@gmail.com

[www.riflessologia  
plantarebologna.it](http://www.riflessologia<br/>plantarebologna.it)

Battitore d'Asta

**Pierpaolo Bertocchi**

[www.pierpaolo.eu](http://www.pierpaolo.eu)

---

*Grafica*

Cecilia Piazza

[www.ceciliapiazza.com](http://www.ceciliapiazza.com)



nell'ambito di



**ART CITY**  
**BOLOGNA**  
**WHITE NIGHT**